

SPS ONE

SAI de 500 a 2000 VA con AVR + SOFT / USB



SPS ONE: Opción "best value" para entornos ofimáticos domésticos y profesionales

La serie **SPS ONE** de Salicru es un Sistema de Alimentación Ininterrumpida (SAI/UPS) de tecnología Line-interactive que ofrece la mejor solución de protección para los equipos y la información que componen los entornos informáticos tanto de uso doméstico como profesional (pequeños negocios, oficinas, comercios,...).

La utilización de la tecnología AVR Boost&Buck –estabilización permanente de la tensión de alimentación- aporta la doble ventaja de un mejor cuidado de las cargas conectadas con la combinación de una menor utilización de las baterías del SAI. Y, en caso de corte en la alimentación de entrada, proporciona alimentación eléctrica por baterías para mantener los equipos operativos. Para completar la seguridad ofrecida, también incorpora protección ante la posibilidad de producirse sobretensiones en la línea de datos.

A destacar también la funcionalidad incorporada de comunicación entre el SAI y el sistema informático por el puerto USB (cable de comunicación incluido) y el software de monitorización descargable compatible con Windows, Linux, Unix y Mac.

La serie **SPS ONE** está disponible en las potencias de 500, 700, 900, 1100, 1500 y 2000 VA.

Aplicaciones: La mejor opción para proteger los sistemas informáticos en el hogar, la oficina y el comercio

La creciente introducción y utilización de sistemas informáticos en el hogar y/o pequeñas oficinas y negocios, y la valiosa información tratada y almacenada en los mismos, convierten en imprescindible la protección proporcionada por un Sistema de Alimentación Ininterrumpida (SAI/UPS) de la serie **SPS ONE** de Salicru.

Es la protección ideal para terminales puntos de venta (TPV/POS), estaciones de trabajo, dispositivos de red, telefonía de empresa y todos los periféricos asociados a estos entornos.

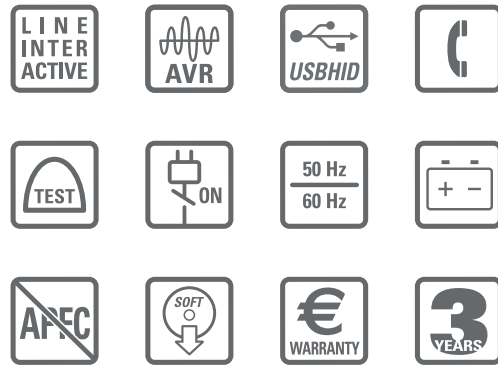


SALICRU

Prestaciones

- Tecnología Line-interactive.
- Control por microprocesador que garantiza alta fiabilidad.
- Estabilización permanente AVR Boost&Buck.
- Interface USB para todos los modelos, de serie.
- Software de monitorización descargable para Windows, Linux, Unix y Mac.
- Protección línea datos / teléfono / internet.
- Un solo botón encendido / apagado para uso más fácil y cómodo.
- Protección contra sobrecargas, cortocircuitos y transientes.
- Cargador de baterías inteligente que acorta el tiempo medio de recarga.
- Recarga de las baterías con el equipo apagado.
- Función Cold-start de arranque a través de las baterías.
- Rerarranque automático cuando se restablece la tensión de entrada.
- 3 años de garantía.
- Garantía para el equipamiento informático conectado de hasta 90.000 €.⁽¹⁾
- SLC Greenenergy solution.

(1) Solo países de la Unión Europea



Solución completa

- SAI serie SPS ONE.
- Cable comunicación SAI / PC USB.
- Cable línea teléfono / datos / módem.
- Guía de puesta en marcha.
- Certificado de garantía.
- Garantía económica.

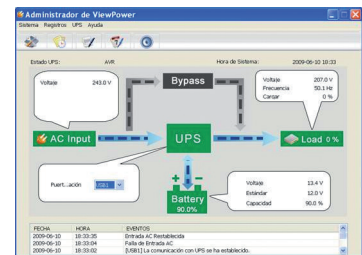
Packaging

Máxima información para exposición en retail.

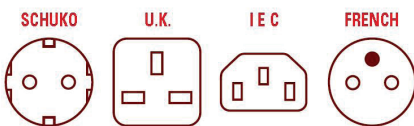


Software

Software para monitorización del SAI y cierre de ficheros/aplicaciones. Soporta familia Windows, Unix, Linux y Mac.



Formatos tomas disponibles



Garantía Salicru

- Registro on-line en support.salicru.com.
- 3 años de garantía.
- Reposición del producto en la oficina / domicilio del usuario. (1)
- Baterías cubiertas por la garantía.

(1) Consultar países con este servicio

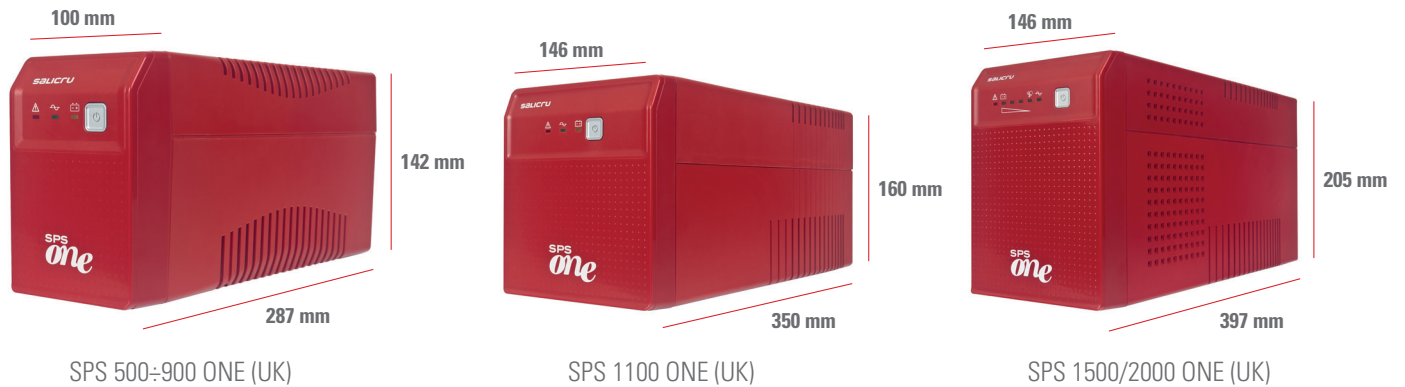


Gama

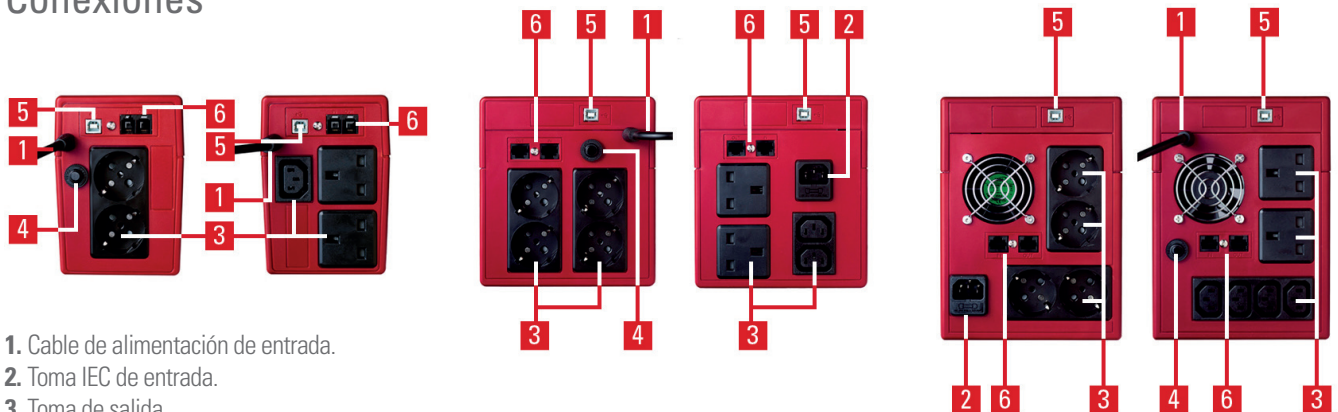
MODELO SCHUKO	CÓDIGO	POTENCIA (VA / W)	DIMENSIONES (F × AN × AL mm)	PESO (Kg)	EMBALAJE AGRUPADO		PALET	
					Unidades	Peso (Kg)	Unidades	Peso (Kg)
SPS 500 ONE	662AA000001	500 / 250	287 × 100 × 142	3,55	4	15,8	64	279,8
SPS 700 ONE	662AA000002	700 / 360	287 × 100 × 142	4,25	4	19,6	64	340,6
SPS 900 ONE	662AA000003	900 / 480	287 × 100 × 142	4,9	4	21,4	64	369,4
SPS 1100 ONE	662AA000005	1100 / 600	350 × 146 × 160	8	-	-	27	254,1
SPS 1500 ONE	662AA000006	1500 / 900	397 × 146 × 205	11,1	-	-	21	285,6
SPS 2000 ONE	662AA000007	2000 / 1200	397 × 146 × 205	11,5	-	-	21	313,1

MODELO UK	CÓDIGO	POTENCIA (VA / W)	DIMENSIONES (F × AN × AL mm)	PESO (Kg)	EMBALAJE AGRUPADO		PALET	
					Unidades	Peso (Kg)	Unidades	Peso (Kg)
SPS 500 ONE UK	662AA000008	500 / 250	287 × 100 × 142	3,55	4	15,8	64	279,8
SPS 700 ONE UK	662AA000009	700 / 360	287 × 100 × 142	4,25	4	19,6	64	340,6
SPS 900 ONE UK	662AA000010	900 / 480	287 × 100 × 142	4,9	4	21,4	64	369,4
SPS 1100 ONE UK	662AA000011	1100 / 600	350 × 146 × 160	8	-	-	27	254,1
SPS 1500 ONE UK	662AA000012	1500 / 900	397 × 146 × 205	11,1	-	-	21	285,6
SPS 2000 ONE UK	662AA000013	2000 / 1200	397 × 146 × 205	11,5	-	-	21	313,1

Dimensiones



Conexiones



Características técnicas

MODELO		SPS ONE
TECNOLOGÍA		Line-interactive
FORMATO		Torre
ENTRADA	Tensión nominal	220 V / 230 V / 240 V AC
	Margen de tensión	Hasta 162 V ÷ 290 V
	Estabilizador	AVR Buck / Boost
	Frecuencia nominal	50 / 60 Hz
	Autodetección de frecuencia	Sí
	Protección	Térmico rearmable o fusible (según modelos)
SALIDA	Tensión nominal	220 V / 230 V / 240 V AC
	Precisión tensión (modo batería)	±10%
	Forma de onda (modo batería)	Pseudosenoidal
	Frecuencia	50 / 60 Hz ± 1 Hz ⁽¹⁾
	Tiempo de transferencia	2 / 6 ms
	Tipo de tomas	Schuko (DIN), francés (FR), inglés (UK) e IEC
BATERÍA	Tipo de batería	Baterías herméticas de plomo-calcio sin mantenimiento, selladas, vida útil 3-5 años
	Tiempo de recarga	4 - 6 horas hasta 90% de la capacidad
	Batería reemplazable por el usuario	Sí
	Autonomía	Hasta 20 minutos
	Aviso reemplazo de batería	Sí
COMUNICACIÓN	Puertos	USB 2.0
	Software de monitorización	Soporta familia Windows, Linux, Unix y Mac
	Descargable desde	support.salicru.com
INDICACIONES	Tipo	LED
	Niveles	Sobrecarga, descarga y sobrecorriente en cargador
	Alarma	Batería / batería baja / sobrecarga / fallo
	Fallo	LED rojo
OTRAS FUNCIONES	Cold-start (arranque desde baterías)	Sí
	Rearranque automático	Sí, después del final de autonomía
	Protector de transientes para ADSL/fax/módem	Sí
	Autotest	En cada arranque
GENERALES	Temperatura de trabajo	0° C ÷ + 40° C
	Humedad relativa	Hasta el 90% sin condensar
	Altitud máxima de trabajo	2.400 m.s.n.m.
	Ruido acústico a 1 metro	< 40 dB
NORMATIVA	Seguridad	EN-IEC 62040-1-1; EN-IEC 60950-1
	Compatibilidad electromagnética (CEM)	EN-IEC 62040-2
	Gestión de Calidad y Ambiental	ISO 9001 e ISO 14001

(1) Modo batería

Datos sujetos a variación sin previo aviso.



@salicru_SA



www.linkedin.com/company/salicru