



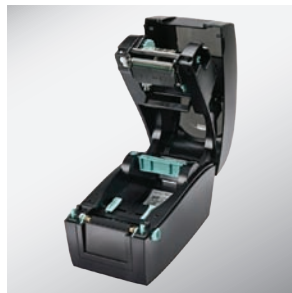
## RT200i / RT230i

Mini Impresora de Etiquetas, con Rendimiento Industrial

La impresora de código de barras RT200i está equipada con numerosas prestaciones que la convierten en la impresora de transferencia térmica de 2" más avanzada de su categoría



Pantalla TFT en color y botones de navegación que facilitan la configuración.



Diseño moderno de apertura superior que facilita el cambio de consumibles



Incluidos los interfaces Ethernet, USB, Serie y USB Host, por lo que ofrece una gran flexibilidad en las conexiones.



Innovador botón "C" para calibrar la etiqueta, fácil y rápidamente

# Especificaciones RT200i / RT230i Impresora de sobremesa

Barcodes Made Easy

Modelo	RT200i	RT230i
<b>Tecnología de Impresión</b>	Transferencia térmica / Térmica directa	
<b>Resolución</b>	203 ppp (8 puntos/mm)	300 ppp (12 puntos/mm)
<b>Velocidad de Impresión</b>	7 IPS (177 mm/seg)	5 IPS (127 mm/seg)
<b>Anchura de Impresión</b>	2,12" (54 mm)	2,24" (56,9 mm)
<b>Longitud de Impresión</b>	Min. 0,16" (4 mm)** ; máx. 68" (1.727 mm)	Min. 0,16" (4 mm)** ; máx. 30" (762 mm)
<b>Memoria</b>	<b>Flash</b>	8MB Flash (4MB disp. para descargas)
	<b>SDRAM</b>	16MB
<b>Tipo de Sensor</b>	Sensor reflexivo ajustable (gama completa) Sensor transmitsivo fijo, alineado al centro	
<b>Papel</b>	<b>Tipo</b>	En rollo, continuo, etiquetas con separación, muescas o marca negra, tickets. Longitud de etiqueta ajustada automáticamente o programada
	<b>Ancho</b>	0,6" (15 mm) mín. – 2,36" (60 mm) máx.
	<b>Grosor</b>	0,003" (0,06 mm) mín. – 0,008" (0,20 mm) máx.
	<b>Diámetro del rollo</b>	Máx. 5" (127 mm)
	<b>Diámetro del mandril</b>	1", (25,4 mm), 1,5" (38,1 mm)
<b>Cinta</b>	<b>Tipo</b>	Cera, mixta, resina
	<b>Longitud</b>	360' (110 m)
	<b>Ancho</b>	0,78" (20 mm) mín. – 2,24" (58 mm) máx.
	<b>Diámetro máximo</b>	1,57" (40 mm)
<b>Mandril</b>	0,5" (12,7 mm)	
<b>Emulaciones</b>	EZPL / GEPL / GZPL con selección automática	
<b>Software</b>	<b>Programa de diseño</b>	GoLabel (para EZPL únicamente)
	<b>Driver</b>	Windows 2000, XP, Vista, 7, Windows Server 2003 & 2008
	<b>DLL</b>	Windows 2000, XP y Vista
<b>Fuentes Residentes</b>	<b>Fuentes Bitmap</b>	6, 8, 10, 12, 14, 18, 24, 30, 16X26 y OCR A & B 90°, 180°, 270° rotable, caracteres sencillos 90°, 180°, 270° rotable 8 veces expandibles en direcciones horizontales y verticales
	<b>Fuentes Escalables</b>	90°, 180°, 270° rotable
<b>Fuentes Descargadas</b>	<b>Fuentes Bitmap</b>	90°, 180°, 270° rotable, caracteres sencillos 90°, 180°, 270° rotable
	<b>Fuentes Asiáticas</b>	90°, 180°, 270° rotable y expandible 8 veces en direcciones horizontales y verticales
	<b>Fuentes Escalables</b>	90°, 180°, 270° rotable
<b>Códigos de Barras</b>	<b>1-D Códigos de barras</b>	Code 39, Code 93, EAN 8 /13 (add on 2 & 5), UPC A/E (add on 2 & 5), I 2 of 5 & I 2 of 5 with Shipping Bearer Bars, Codabar, Code 128 (subset A, B, C), EAN 128, RPS 128, UCC 128, UCC/EAN-128 K-Mart, Random Weight, Post NET, ITF 14, China Postal Code, HIBC, MSI, Plessey, Telepen, FIM y GS1 DataBar
	<b>2-D Códigos de barras</b>	PDF417, Datamatrix code, MaxiCode, QR code, Micro PDF417, Micro QR code y Aztec code
<b>Páginas de Código</b>	Codepage 437, 850, 851, 852, 855, 857, 860, 861, 862, 863, 865, 866, 869, 737 Windows 1250, 1251, 1252, 1253, 1254, 1255, 1257 Unicode (UTF8, UTF16)	
<b>Gráficos</b>	Tipos de gráficos residentes son BMP y PCX, otros formatos se pueden descargar con el software	
<b>Interfaces</b>	USB 2.0	
	Serie RS-232 (Conector DB-9)	
	Ethernet 10/100 Mbps print server	
	USB Host	
<b>Panel de Control</b>	Pantalla color con botones de navegación Botón de encendido / apagado Botón de calibración de la etiqueta	
<b>Reloj en tiempo real</b>	Incluido	
<b>Alimentación</b>	Selección automática 100-240VAC, 50-60Hz	
<b>Entorno</b>	<b>Temperatura de funcionamiento</b>	41°F a 104°F (5°C a 40°C)
	<b>Temperatura de almacenamiento</b>	-4°F a 122°F (-20°C a 50°C)
<b>Humedad</b>	<b>Funcionamiento</b>	30-85%, sin condensación
	<b>Almacenamiento</b>	10-90%, sin condensación
<b>Aprobaciones</b>	CE(EMC), FCC Class A, CB, cUL, CCC	
<b>Dimensiones</b>	<b>Fondo</b>	9,7" (245 mm)
	<b>Alto</b>	6,9" (175 mm)
	<b>Ancho</b>	5,3" (136 mm)
<b>Peso</b>	4,4 lbs (2 Kg), sin consumibles	
<b>Opciones &amp; Accesorios</b>	Módulo cortador	
	Módulo despegador de etiqueta	
	Soporte externo para rollos de hasta 10" (250 mm) de diámetro Rebobinador externo	

\* Especificaciones sujetas a cambios sin previo aviso. Todos los nombres de compañía(s) y/o de producto(s) son marcas registradas y/o marcas registradas de sus dueños respectivos.  
 \*\* La altura mínima de impresión puede variar dependiendo de algunos aspectos del del material no estándar tales como tipo de etiqueta, grosor, espaciamento, tipo de papel soporte, etc. Contacte con Godex o con su proveedor habitual si desea probar cualquier material especial para conocer la altura mínima de impresión.